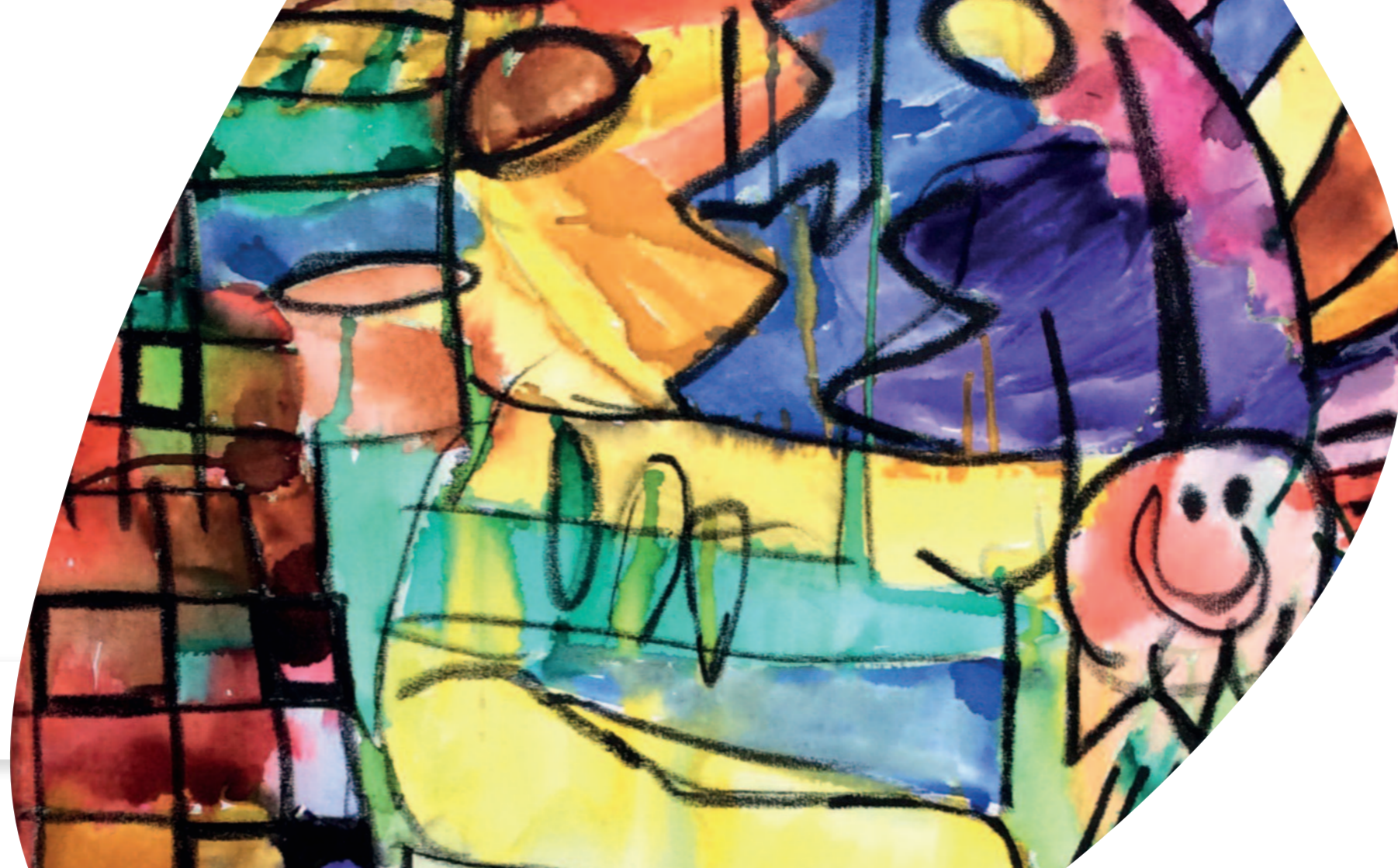




www.psw.nl

info@psw.nl
0475 - 474 400



uitnodiging

PSW 60 jaar!

Reizende expositie 'Door de ogen van...'

Van 8 juli t/m 19 augustus 2016

Gemeentehuis Echt-Susteren

U bent van harte welkom!

Sinds 1955 biedt PSW zorg en ondersteuning aan kinderen en volwassenen met een verstandelijke beperking bij wonen, dagbesteding, werk, onderwijs en vrije tijd. Dat doen we vanuit de visie dat iedereen een volwaardige plaats in de samenleving verdient. Dat is niet ons doel, maar ons uitgangspunt.

Het 60-jarig jubileum vieren we met een Reizende Expositie door Midden- en Noord-Limburg. Dit om onze betrokkenheid met de regio en de lokale samenleving uit te dragen en ouders, verwanten, medewerkers, vrijwilligers, relaties en andere belangstellenden de gelegenheid te geven de expositie in de buurt te bezoeken. We hebben een prachtige selectie gemaakt van kleurrijke schilderijen van onze cliënten.



Onze passie kent geen beperkingen



We nodigen u van harte uit om de feestelijke opening bij te wonen en de expositie te bezichtigen op

vrijdag 8 juli 2016 van 14.00 tot 15.30 uur

Gemeentehuis Echt-Susteren - Nieuwe Markt 55 in Echt

Aanmelden wordt op prijs gesteld via: a.banziger@psw.nl

Het actuele programma en nieuws rondom de expositie kunt u volgen op www.psw.nl